



**ProDeMa<sup>®</sup>**

Institut für Professionelles  
Deeskalationsmanagement

## **Pro Juventute Fachtagung 2015**

---

# Und wenn Du nicht, dann ...

Bernd Anlauf



**ProDeMa<sup>®</sup>**

Institut für Professionelles  
Deeskalationsmanagement

**Anfragen und Beratung:**

**Institut für Professionelles Deeskalationsmanagement**

**Olgastrasse 9**

**73329 Kuchen (Deutschland)**

**07331-984 468-0**

**[info@prodema-online.de](mailto:info@prodema-online.de)**

**[www.prodema-online.de](http://www.prodema-online.de)**

# individuell erlebte Gewalt



Individuell erlebte Gewalt unterliegt dem Bewertungsprozess der Person, dessen Bedürfniserfüllung behindert wird. Somit entscheidet diese Person ob und in welcher Ausprägung ein Gewalterleben stattfindet.

(Bernd Anlauf 2015)

# Regel



# Und jetzt noch mal aus einer anderen Perspektive



**ProDeMa<sup>®</sup>**  
Institut für Professionelles  
Deeskalationsmanagement

Wie erwerben Menschen, denn noch  
Sozialverhalten?

# Praktische Übung

## Partnerübung



ProDeMa®  
Institut für Professionelles  
Deeskalationsmanagement

Welche Verhaltensweisen habe ich von meinen Eltern übernommen, die mich an meinen Eltern schon gestört haben?

# Wertevermittlung auf deeskalative Weise



ProDeMa®  
Institut für Professionelles  
Deeskalationsmanagement



# Eine deeskalative Grenzsetzung ...



- ... vermeidet den Statusverlust aller Beteiligten.  
(insbesondere vor der Peergroup)
- ... vermeidet ein Auslösen oder Verstärken von Eskalationsprozessen
- ... trägt somit zur Sicherheit aller Beteiligten bei.



# Deeskalative Grenzsetzung "prelude"



ProDeMa®  
Institut für Professionelles  
Deeskalationsmanagement

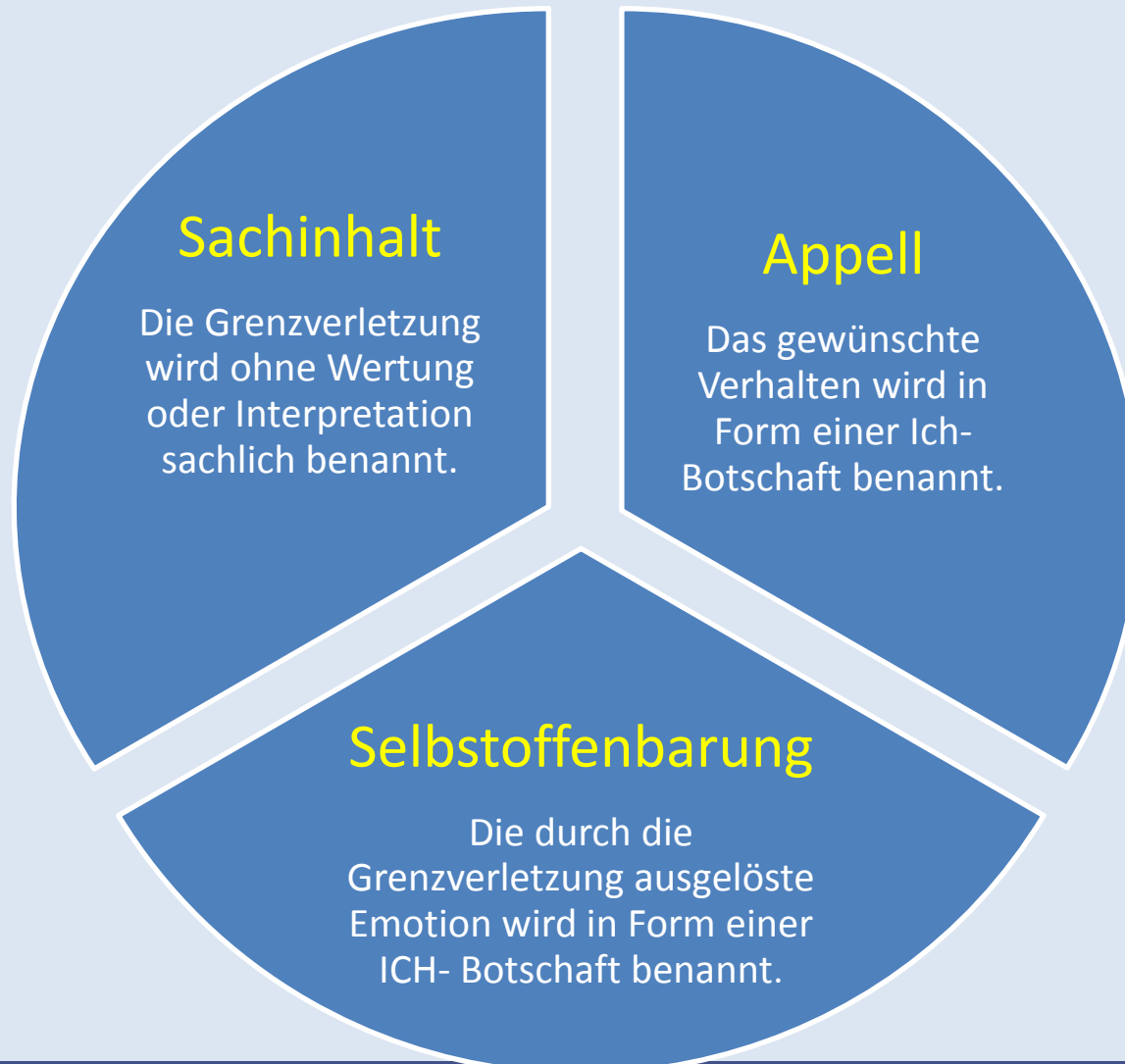
Bei Störungen Programm unterbrechen  
(Störungen haben Vorrang)

Vornamensnennung

Blickkontakt abwarten (nicht verbal einfordern!)

Erst bei voller Aufmerksamkeit die Grenzsetzung aussprechen

# Deeskalative Grenzsetzung



# Deeskalative Grenzsetzung

## angelehnt an GFK Marshall Rosenberg



ProDeMa®  
Institut für Professionelles  
Deeskalationsmanagement

„Ich ärgere mich über Deine Verspätung und möchte, dass du dich jetzt mit dem Umziehen beeilst.“

„Ich mache mir Sorgen, wenn Du später als vereinbart nach Hause kommst. Ich möchte, dass Du Dich an die Zeiten hältst.“

„Es stört mich, wenn Du ohne anzuklopfen in die Übergabe kommst. Klopf beim nächsten Mal vorher an.“

# Deeskalationsstufe IV



**ProDeMa<sup>®</sup>**  
Institut für Professionelles  
Deeskalationsmanagement

Kommunikative Deeskalationstechniken  
im direkten Umgang mit hoch angespannten Kindern  
und Jugendlichen

# Verzögerte Grenzsetzung

## erster Teil



- **Fremdspiegelung**  
Ich merke, dass Du sauer wirst  
Ich sehe, dass du jetzt "dicht" machst.
- **Selbstoffenbarung**  
Ich werde zusehend sauer.  
Ich merke, ich komme nicht an Dich ran
- **Benennen was die Grenzsetzung im Moment ausschließt:**  
Ich habe das Gefühl, dass wir es im Moment nicht klären können.
- **Perspektive:**  
„Ich würde es gerne mit Dir besprechen, wenn wir uns beide wieder beruhigt haben“  
(wertschätzender Ton!) Denn was Du gerade tust finde ich nicht O.K.
- **Ruhig die Situation verlassen/ Grenzverletzung nicht mehr thematisieren**

# Verzögerte Grenzsetzung

## zweiter Teil: Nachbesprechung



**ProDeMa<sup>®</sup>**  
Institut für Professionelles  
Deeskalationsmanagement

Aus anderer Perspektive betrachtet

# Verzögerte Grenzsetzung

## zweiter Teil: Nachbesprechung

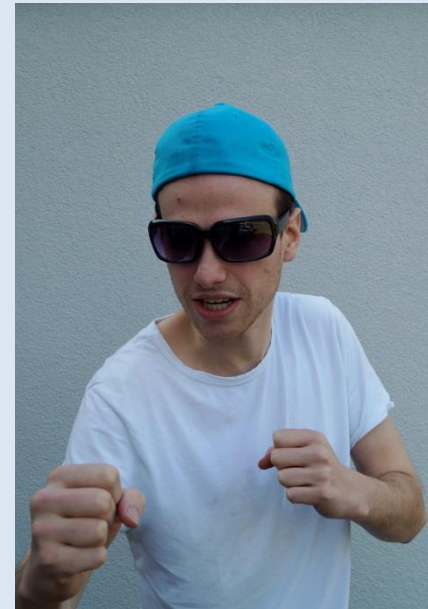
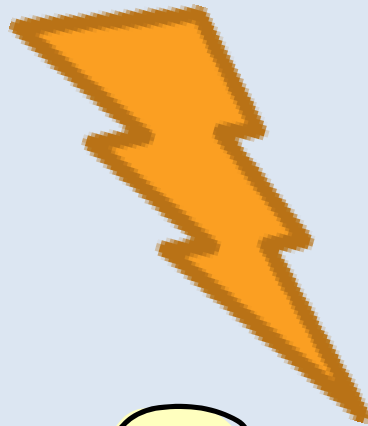


**ProDeMa<sup>®</sup>**  
Institut für Professionelles  
Deeskalationsmanagement

Aus anderer Perspektive betrachtet



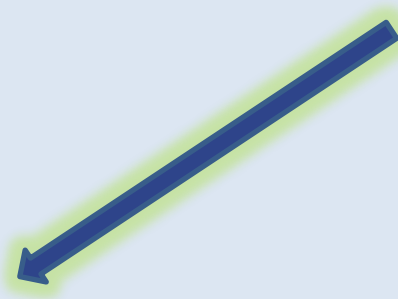
# Wahrnehmung im Konflikt





META

EBENE



# Methode der Nachbesprechung

## zweiter Teil: Nachbesprechung



## Ziele

Mit dem KiJu in einer spannungsarmen 1:1 Situation, ohne drohenden  
Gesichtsverlust eine eskalative Grenzsetzungssituation verstehen,  
nachvollziehen und deeskalieren.

Eine verbindliche Absprache mit dem KiJu über ein zukünftiges  
prosoziales Verhalten (bezogen auf die Grenzverletzung) treffen.

Optional: Eine Konsequenz entwickeln und aussprechen.

# Methode der Nachbesprechung

## zweiter Teil: Nachbesprechung



- Ruhephase im Einzelkontakt erfragen
  - *Ich habe mich einigermaßen beruhigt. Wie ist es mit Dir, können wir die Situation von eben noch einmal besprechen.*
  - *Wir beide sind ja vorhin ziemlich aneinander geraten*
- Klärung der Unterbrechungssituation nach der Methode der verbalen Deeskalation I
  - *Einstieg: Was hat Dich gerade eben so in den Widerstand gebracht , verärgert, aufgebracht hat?“*
  - *fragen, spiegeln, konkretisieren ... verstehen und schließlich solidarisieren*

# Methode der Nachbesprechung

## zweiter Teil: Nachbesprechung



- Gemeinsame Motivation herleiten
  - *Für mich war es, wie war es für Dich*
- Lösungsvorschläge des KiJu erfragen/ ggf. Vorschläge des Päd.
  - *Was könntest Du beim nächsten Mal anders machen, dass wir nicht erneut ...*
- Vereinbarung treffen
  - Rückformulieren lassen: *Was genau, wirst Du also beim nächsten Mal tun*

# Methode der Nachbesprechung

## zweiter Teil: Nachbesprechung



**ProDeMa<sup>®</sup>**  
Institut für Professionelles  
Deeskalationsmanagement

- Konsequenz

# Methode der Nachbesprechung

## zweiter Teil: Nachbesprechung/Konsequenz



ProDeMa®  
Institut für Professionelles  
Deeskalationsmanagement

# Was erreicht und stärkt Beziehung?

Welcher materielle oder immaterielle Schaden ist entstanden?

Was muss passieren, damit der Schaden gemildert oder beseitigt wird?

# Methode der Nachbesprechung

## Konsequenz Besonderheit: Rückführung der Ergebnisse in die Gruppe (Indikationen)



- Erfolgt die verzögerte Grenzsetzung vor anderen KiJu´s.
- Besteht die Gefahr, dass das grenzverletzende Verhalten eines KiJu´s nachahmenswertes Modell für anderen Gruppenmitglieder bieten könnte.
- Könnte der Eindruck bei anderen KiJu´s entstehen, dass die verzögerte Grenzsetzung eine konfliktvermeidende Nachgiebigkeit des Pädagogen war und der „Grenzverletzer“ mit seinem Verhalten durchgekommen ist.

# Grenzen der verzögerten Grenzsetzung



- akute Fremd- und/oder Selbstgefährdung
- Entwicklungsalter (etwa 6 Jahre möglich/Erfahrung Kita Spezialisierung)
- Hör- oder Sprachbehinderung (Modifikation)